

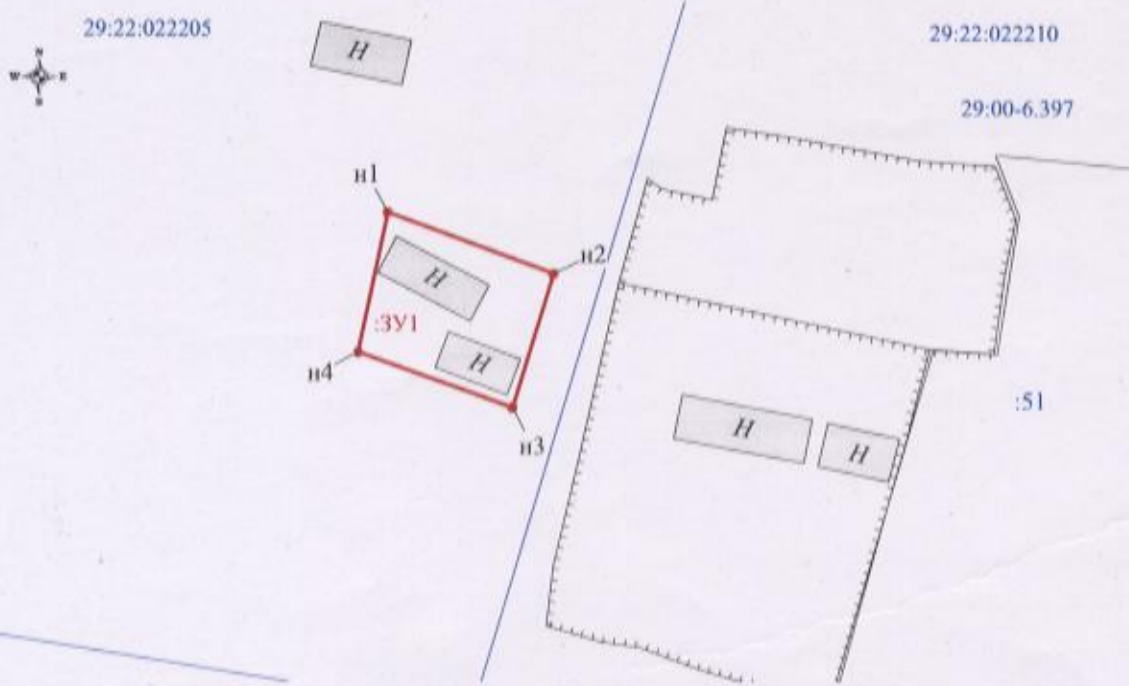
СХЕМА РАСПОЛОЖЕНИЯ ЗЕМЕЛЬНОГО УЧАСТКА НА КАДАСТРОВOM ПЛАНЕ ТЕРРИТОРИИ

Местоположение земельного участка: Архангельская область, г. Архангельск, Соломбальский тер. окр, пос. Расчалка, ул. 2-ая линия
 Категория земель: Земли населенных пунктов
 Общая площадь (кв.м.): 114
 Кадастровый квартал: 29:22:022205

УТВЕРЖДЕНА

Распоряжением Администрации городского округа "Город Архангельск"

от " " №



- Условные обозначения:
- граница кадастрового квартала;
 - существующая граница, имеющаяся в ЕГРН сведения о которой достаточны для определения ее местоположения;
 - вновь образованная часть границы, сведения о которой достаточны для определения ее местоположения;
 - существующая граница, имеющаяся в ЕГРН сведения о которой недостаточны для определения ее местоположения;
 - вновь образованная часть границы, сведения о которой недостаточны для определения ее местоположения
 - 1 - характеристическая точка границы земельного участка, сведения ЕГРН о которой не соответствуют требованиям, установленным в соответствии с федеральным законом N 218-ФЗ от 13 июля 2015 г.
 - 1 - характеристическая точка границы земельного участка, сведения ЕГРН о которой соответствуют требованиям, установленным в соответствии с федеральным законом N 218-ФЗ от 13 июля 2015 г.
 - n1 - характеристическая точка границы земельного участка, сведения о которой отсутствуют в ЕГРН, местоположение которой определено при кадастровых работах (новая характеристическая точка)
 - l - ликвидируемая точка границы, сведения о которой не позволяют однозначно определить ее положение на местности;
 - l - ликвидируемая точка границы, сведения о которой позволяют однозначно определить ее положение на местности;
 - ЗУ1 - обозначение образуемого земельного участка;
 - l - обозначение кадастрового номера исходного земельного участка;
 - l - обозначение кадастрового номера земельного участка;
 - 29.00.000000 - обозначение кадастрового квартала;
 - 29.00.000000.0000 - обозначение кадастрового номера объекта недвижимости;
 - граница охранной зоны для ЛЭП, расположенная на территории образуемого земельного участка;
 - граница охранной зоны для линии связи, расположенная на территории образуемого земельного участка.

Обозначение характерных точек граници	Координаты		Длины сторон
	X	Y	
Площадь земельного участка 114 кв.м			
n1	657271,29	2517282,29	12,22
n2	657267,04	2517293,75	9,63
n3	657257,84	2517290,91	11,30
n4	657261,66	2517280,28	9,84
n1	657271,29	2517282,29	



Примечания:
 1. Площадь образуемого участка является проектной.
 2. Указанное значение площади может быть изменено при проведении кадастровых работ не более, чем на десять процентов

Номер регистрации			Масштаб 1:500
Кадастровый инженер	Подпись	Дата	Лист 1
Талых А.С.		28.06.2024	Листов 1

Исполнитель: Кузнецова Дарья Сергеевна 8 (8182) 47-68-99

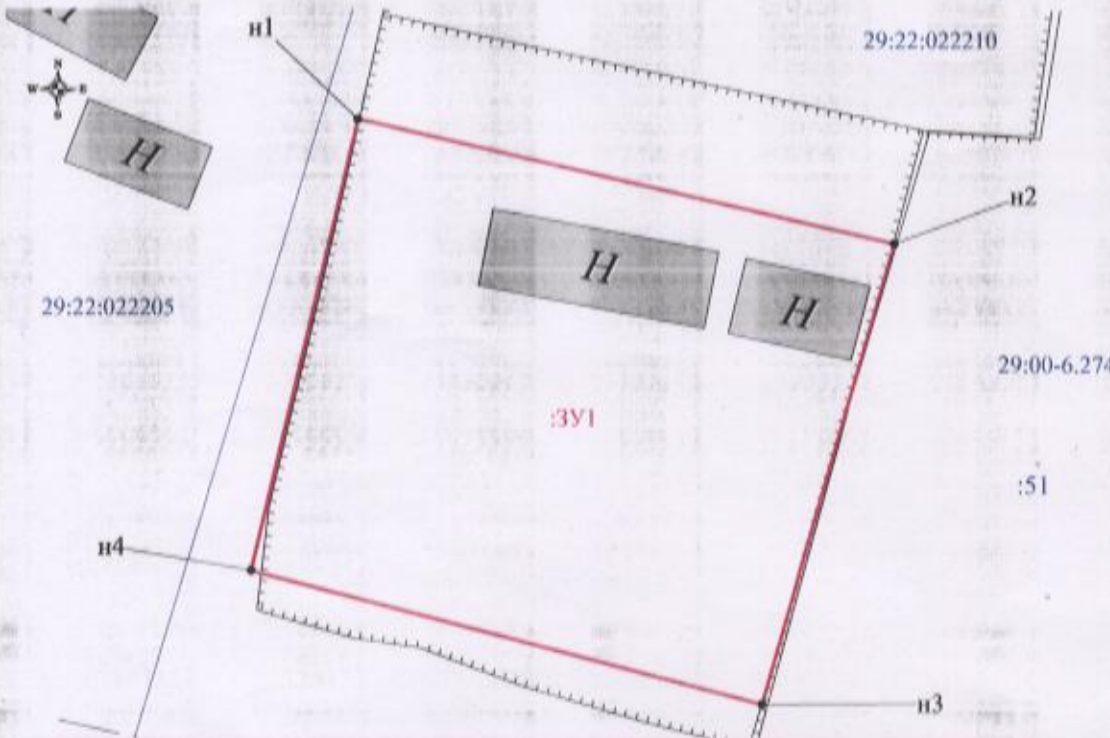
СХЕМА РАСПОЛОЖЕНИЯ ЗЕМЕЛЬНОГО УЧАСТКА НА КАДАСТРОВOM ПЛАНЕ ТЕРРИТОРИИ

Местоположение земельного участка: Архангельская область, г. Архангельск, Соломбальский тер. окр, Расчалка, ул. 2-ая линия
 Категория земель: Земли населенных пунктов
 Разрешенное использование: ведение огородничества
 Общая площадь (кв.м.): 400
 Кадастровый квартал: 29:22:022210

УТВЕРЖДЕНА

Распоряжением Главы городского округа "Город Архангельск"

от " " №



- Условные обозначения:
- граница кадастрового квартала;
 - существующая граница, имеющаяся в ЕГРН сведения о которой достаточны для определения ее местоположения;
 - вновь образованная часть границы, сведения о которой достаточны для определения ее местоположения;
 - существующая граница, имеющаяся в ЕГРН сведения о которой недостаточны для определения ее местоположения;
 - вновь образованная часть границы, сведения о которой недостаточны для определения ее местоположения
 - 1 - характеристическая точка границы земельного участка, сведения ЕГРН о которой не соответствуют требованиям, установленным в соответствии с федеральным законом N 218-ФЗ от 13 июля 2015 г.
 - 1 - характеристическая точка границы земельного участка, сведения ЕГРН о которой соответствуют требованиям, установленным в соответствии с федеральным законом N 218-ФЗ от 13 июля 2015 г.
 - n1 - характеристическая точка границы земельного участка, сведения о которой отсутствуют в ЕГРН, местоположение которой определено при кадастровых работах (новая характеристическая точка)
 - l - ликвидируемая точка границы, сведения о которой не позволяют однозначно определить ее положение на местности;
 - l - ликвидируемая точка границы, сведения о которой позволяют однозначно определить ее положение на местности;
 - ЗУ1 - обозначение образуемого земельного участка;
 - l - обозначение кадастрового номера исходного земельного участка;
 - l - обозначение кадастрового номера земельного участка;
 - 29.00.000000 - обозначение кадастрового квартала;
 - 29.00.000000.0000 - обозначение кадастрового номера объекта недвижимости;
 - граница охранной зоны для ЛЭП, расположенная на территории образуемого земельного участка;
 - граница охранной зоны для линии связи, расположенная на территории образуемого земельного участка.

Обозначение характерных точек граници	Координаты (Система координат МСК-29)		Длины сторон
	X	Y	
Площадь земельного участка :ЗУ1 составляет 400 кв.м.			
n1	657262,27	2517297,24	21,87
n2	657257,37	2517318,55	19,01
n3	657239,09	2517313,34	20,99
n4	657244,37	2517293,03	18,39
n1	657262,27	2517297,24	



Примечания:
 1. Площадь образуемого участка является проектной.
 2. Указанное значение площади может быть изменено при проведении кадастровых работ не более, чем на десять процентов

Номер регистрации			Масштаб 1:300
Кадастровый инженер	Подпись	Дата	Лист 1
Талых А.С.		19.07.2022	Листов 1